

## Índices de Referencia del Mercado Hipotecario

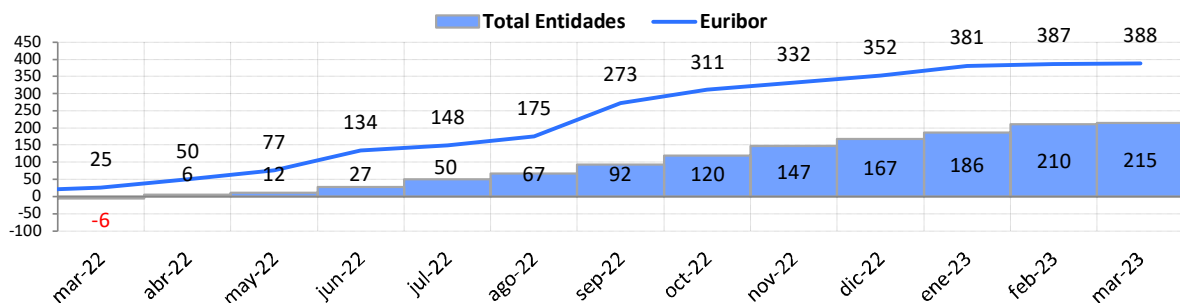
Marzo 2023

	Tipos de referencia oficiales (%)							Otras referencias (%)	
	Total Entidades	Entidades zona Euro (1)	Euribor 12 meses	Mibor (2)	€ STR 12 meses	IRS 5 años (3)	Deuda Pública entre 2 y 6 años	A.H.E.	Cédulas
mar-22	1,513	1,490	-0,237	-0,237	-0,570	0,710	-0,024	0,250	0,055
abr-22	1,540	1,530	0,013	0,013	-0,571	1,239	0,129	-	0,055
may-22	1,624	1,720	0,287	0,287	-0,573	1,429	0,395	-	0,181
jun-22	1,799	1,860	0,852	0,852	-0,574	1,976	0,676	0,500	0,284
jul-22	1,986	2,030	0,992	0,992	-0,573	1,633	0,916	-	0,305
ago-22	2,198	2,260	1,249	1,249	-0,529	1,721	1,091	-	0,338
sep-22	2,410	2,440	2,233	2,233	-0,457	2,598	1,459	1,250	1,449
oct-22	2,666	2,590	2,629	2,629	-0,355	3,020	1,742	-	1,474
nov-22	2,877	2,810	2,828	2,828	-0,195	2,809	1,988	-	1,501
dic-22	3,116	3,040	3,018	3,018	-0,021	2,836	2,084	2,250	2,266
ene-23	3,345	3,160	3,337	3,337	0,197	2,881	2,345	-	2,609
feb-23	3,585	3,340	3,534	3,534	0,415	3,061	2,608	-	2,705
mar-23	3,664	3,470	3,647	3,647	0,682	3,165	2,785	2,250	2,957

Variación mensual:									
	Total Entidades	Entidades zona Euro (1)	Euribor 12 meses	Mibor (2)	€ STR 12 meses	IRS 5 años (3)	Deuda Pública entre 2 y 6 años	A.H.E.	Cédulas
oct-22	0,256	0,150	0,396	0,396	0,102	0,422	0,283	-	0,025
nov-22	0,211	0,220	0,199	0,199	0,160	-0,211	0,246	-	0,027
dic-22	0,239	0,230	0,190	0,190	0,174	0,027	0,096	-	0,765
ene-23	0,229	0,120	0,319	0,319	0,218	0,045	0,261	-	0,343
feb-23	0,240	0,180	0,197	0,197	0,218	0,180	0,263	-	0,096
mar-23	0,079	0,130	0,113	0,113	0,267	0,104	0,177	-	0,252

Variación anual:									
	Total Entidades	Entidades zona Euro (1)	Euribor 12 meses	Mibor (2)	€ STR 12 meses	IRS 5 años (3)	Deuda Pública entre 2 y 6 años	A.H.E.	Cédulas
oct-22	1,199	1,130	3,106	3,106	-	3,120	2,083	-	1,358
nov-22	1,465	1,340	3,315	3,315	-	2,898	2,332	-	1,401
dic-22	1,668	1,560	3,520	3,520	-	2,928	2,427	2,000	2,192
ene-23	1,860	1,700	3,814	3,814	-	2,783	2,643	-	2,589
feb-23	2,104	1,880	3,869	3,869	-	2,524	2,769	-	2,661
mar-23	2,151	1,980	3,884	3,884	-	2,455	2,809	2,000	2,902

### Gráfico: Variaciones anuales de los índices de referencia (puntos básicos)



#### NOTAS

(1) Tipo medio de los préstamos hipotecarios entre 1 y 5 años, para adquisición de vivienda libre, concedidos por las entidades de crédito de la zona euro (referido al mes anterior)

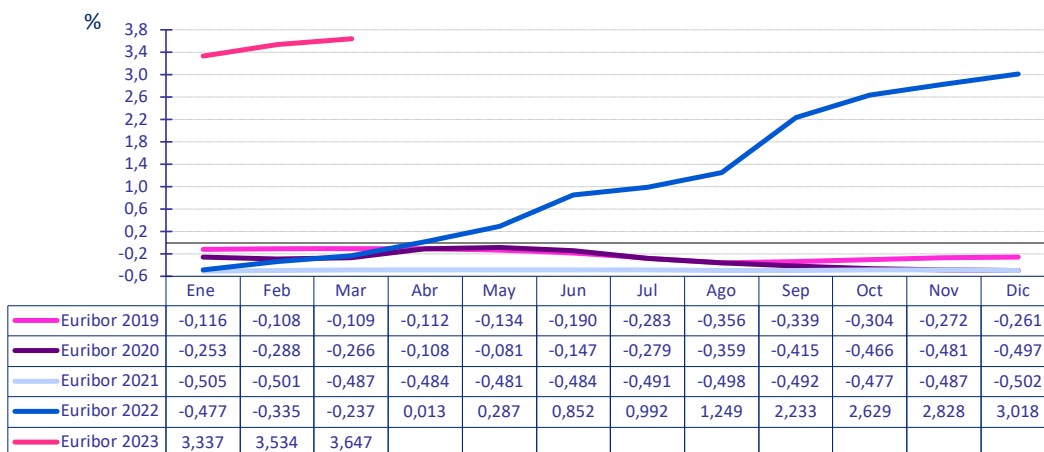
(2) Este tipo tiene la consideración de tipo de interés oficial exclusivamente para los préstamos hipotecarios referenciados al mismo que se hubiesen formalizado con anterioridad al 1 de enero de 2000, conforme a lo previsto en el artículo 32 de la Ley 46/1998, de 17 de diciembre, sobre introducción del euro.

(3) Permuta de intereses/ Interest Rate Swap (IRS) a cinco años: calculados según la definición de la Circular 5/2012, de 27 de junio, del Banco de España.

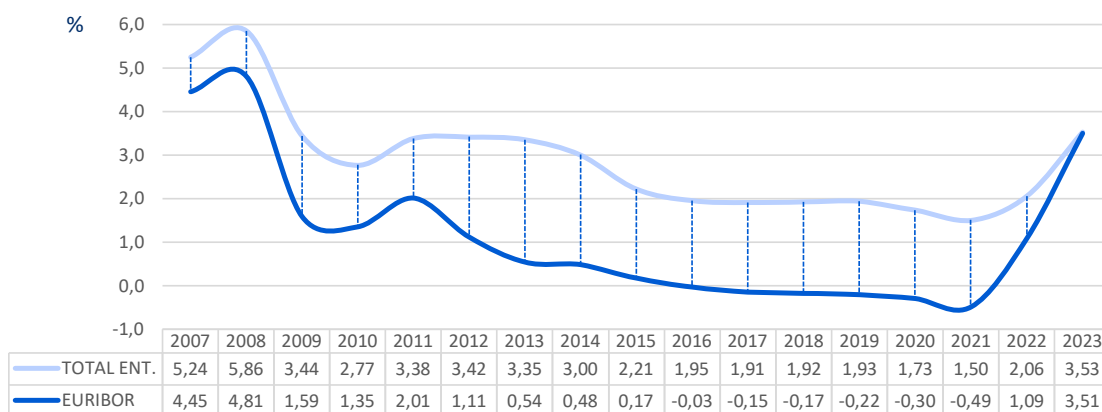
## Índices de Referencia del Mercado Hipotecario

Marzo 2023

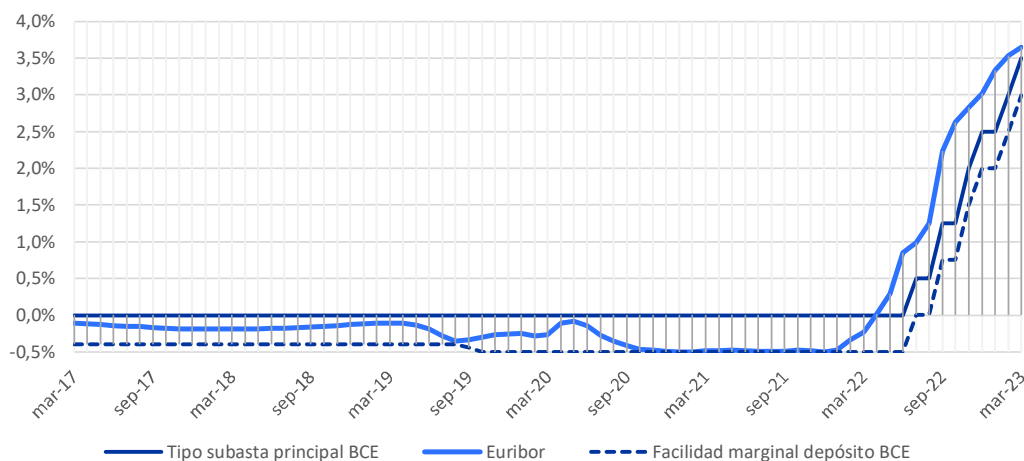
### Evolución Interbancario 1 año



### Media anual de los índices de referencia



### Comparación de los tipos de referencia



## Índices de Referencia del Mercado Hipotecario

Marzo 2023

1. Tipos de referencia OFICIALES:	%
Tipo medio de los préstamos hipotecarios a más de tres años para adquisición de vivienda libre, concedidos por las entidades de crédito en España	3,664
Tipo medio de los préstamos hipotecarios entre uno y cinco años, para adquisición de vivienda libre, concedidos por las entidades de crédito en la zona del euro (referido al mes anterior) (1)	3,470
Tipo de rendimiento interno en el mercado secundario de la Deuda Pública de plazo entre 2 y 6 años	2,785
<u>Euríbor. Plazos</u>	
Euríbor a 1 semana	2,573
Euríbor a 1 mes	2,710
Euríbor a 3 meses	2,911
Euríbor a 6 meses	3,267
Euríbor a 12 meses	3,647
Permuta de intereses/Interest Rate Swap (IRS) al plazo de cinco años	3,165
<u>Tipo de interés de referencia basado en el Euro short-term rate (€STR) (2). Plazos:</u>	
€ STR a 1 semana	2,898
€ STR a 1 mes	2,547
€ STR a 3 meses	2,236
€ STR a 6 meses	1,712
€ STR a 12 meses	0,682
Tipo interbancario a 1 año (MÍBOR) (3)	3,647
<b>2. Otros tipos de referencia:</b>	
• Resolución de la DGT y PF de 20/6/1986	
Tipo más frecuente de las entidades pertenecientes a la Junta Directiva de la Asociación Hipotecaria	2,250
Tipo de emisión de las cédulas hipotecarias	2,957
Tipo de emisión de la Deuda Pública entre 3 y 6 años	2,884
• Resolución de la DGT y PF de 5/12/1989	
Rentabilidad interna de la Deuda Pública: tipo nominal Equivalente	2,766

(1) Este tipo corresponde al elaborado y publicado por el BCE desplazado un mes a efectos de su utilización como tipo de referencia del mercado hipotecario. Según lo establecido en el anejo 8 de la Circular 5/2012 de Banco de España, este índice no se corregirá en el caso de que el BCE modificara posteriormente el tipo publicado.

(2) Este índice de referencia, que es elaborado y difundido por el BCE, se define como el valor que tenga el último día hábil del mes a efectos del TARGET2 el tipo de interés medio compuesto a distintos plazos (una semana, un mes, tres meses, seis meses y 12 meses).

(3) Este tipo tiene la consideración de tipo de interés oficial exclusivamente para los préstamos hipotecarios referenciados al mismo que se hubiesen formalizado con anterioridad al 1 de enero de 2000, conforme a lo previsto en el artículo 32 de la Ley 46/1998, de 17 de diciembre, sobre introducción del euro.