

Índices de Referencia del Mercado Hipotecario

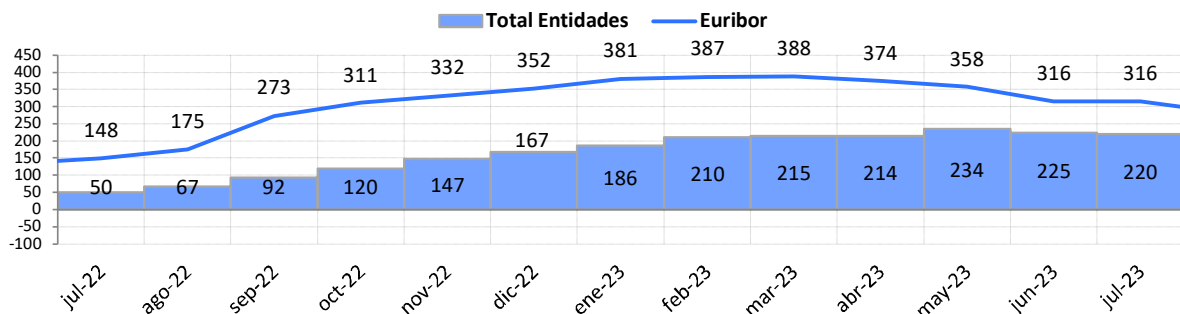
Julio 2023

	Tipos de referencia oficiales (%)							Otras referencias (%)	
	Total Entidades	Entidades zona Euro (1)	Euribor 12 meses	Mibor (2)	€ STR 12 meses	IRS 5 años (3)	Deuda Pública entre 2 y 6 años	A.H.E.	Cédulas
jul-22	1,986	2,030	0,992	0,992	-0,573	1,633	0,916	-	0,305
ago-22	2,198	2,260	1,249	1,249	-0,529	1,721	1,091	-	0,338
sep-22	2,410	2,440	2,233	2,233	-0,457	2,598	1,459	1,250	1,449
oct-22	2,666	2,590	2,629	2,629	-0,355	3,020	1,742	-	1,474
nov-22	2,877	2,810	2,828	2,828	-0,195	2,809	1,988	-	1,501
dic-22	3,116	3,040	3,018	3,018	-0,021	2,836	2,084	2,250	2,266
ene-23	3,345	3,160	3,337	3,337	0,197	2,881	2,345	-	2,609
feb-23	3,585	3,340	3,534	3,534	0,415	3,061	2,608	-	2,705
mar-23	3,664	3,470	3,647	3,647	0,682	3,165	2,785	2,250	2,957
abr-23	3,683	3,770	3,757	3,757	0,951	3,106	2,856	-	3,397
may-23	3,967	3,810	3,862	3,862	1,284	3,063	2,939	-	3,688
jun-23	4,045	3,980	4,007	4,007	1,601	3,164	3,010	2,250	3,726
jul-23	4,186	4,070	4,149	4,149	1,929	3,285	3,100	-	3,892

Variación mensual:									
	Total Entidades	Entidades zona Euro (1)	Euribor 12 meses	Mibor (2)	€ STR 12 meses	IRS 5 años (3)	Deuda Pública entre 2 y 6 años	A.H.E.	Cédulas
feb-23	0,240	0,180	0,197	0,197	0,218	0,180	0,263	-	0,096
mar-23	0,079	0,130	0,113	0,113	0,267	0,104	0,177	-	0,252
abr-23	0,019	0,300	0,110	0,110	0,269	-0,059	0,071	-	0,440
may-23	0,284	0,040	0,105	0,105	0,333	-0,043	0,083	-	0,291
jun-23	0,078	0,170	0,145	0,145	0,317	0,101	0,071	-	0,038
jul-23	0,141	0,090	0,142	0,142	0,328	0,121	0,090	-	0,166

Variación anual:									
	Total Entidades	Entidades zona Euro (1)	Euribor 12 meses	Mibor (2)	€ STR 12 meses	IRS 5 años (3)	Deuda Pública entre 2 y 6 años	A.H.E.	Cédulas
feb-23	2,104	1,880	3,869	3,869	-	2,524	2,769	-	2,661
mar-23	2,151	1,980	3,884	3,884	-	2,455	2,809	2,000	2,902
abr-23	2,143	2,240	3,744	3,744	-	1,867	2,727	-	3,342
may-23	2,343	2,090	3,575	3,575	-	1,634	2,544	-	3,507
jun-23	2,246	2,120	3,155	3,155	-	1,188	2,334	1,750	3,442
jul-23	2,200	2,040	3,157	3,157	-	1,652	2,184	-	3,587

Gráfico: Variaciones anuales de los índices de referencia (puntos básicos)



NOTAS

(1) Tipo medio de los préstamos hipotecarios entre 1 y 5 años, para adquisición de vivienda libre, concedidos por las entidades de crédito de la zona euro (referido al mes anterior)

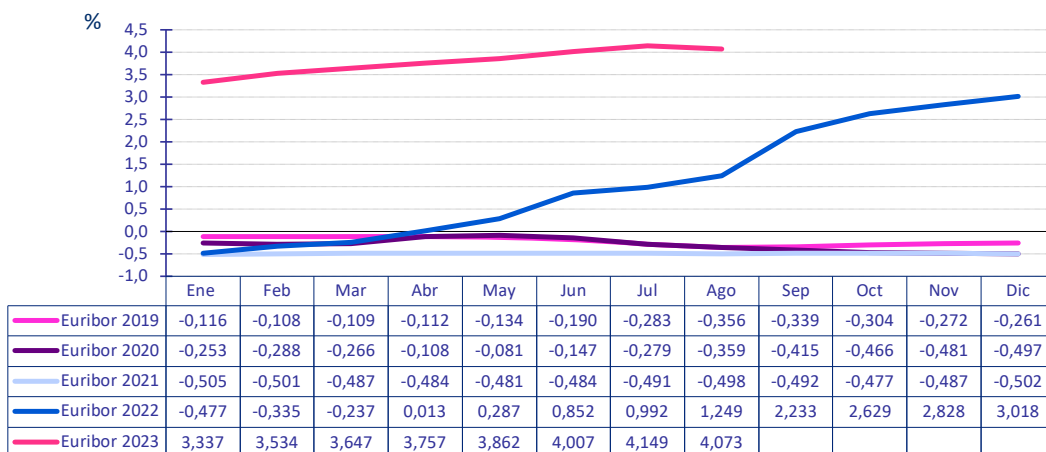
(2) Este tipo tiene la consideración de tipo de interés oficial exclusivamente para los préstamos hipotecarios referenciados al mismo que se hubiesen formalizado con anterioridad al 1 de enero de 2000, conforme a lo previsto en el artículo 32 de la Ley 46/1998, de 17 de diciembre, sobre introducción del euro.

(3) Permuta de intereses/ Interest Rate Swap (IRS) a cinco años: calculados según la definición de la Circular 5/2012, de 27 de junio, del Banco de España.

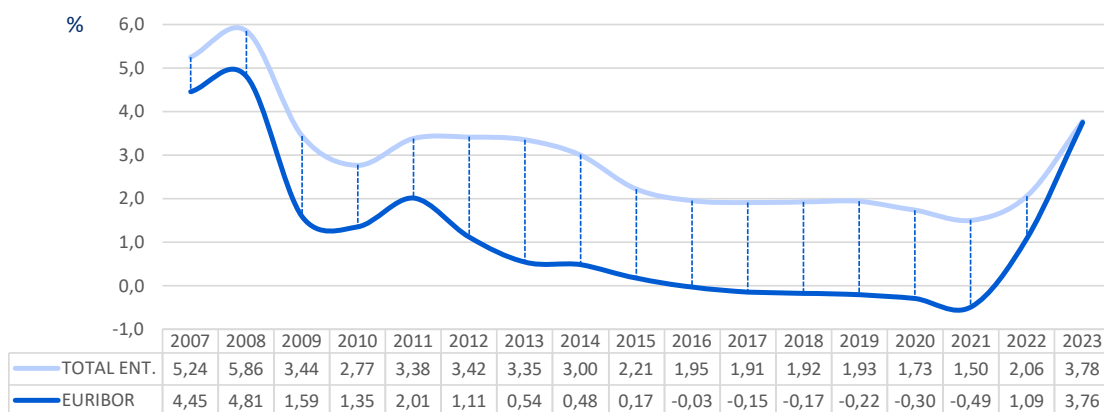
Índices de Referencia del Mercado Hipotecario

Julio 2023

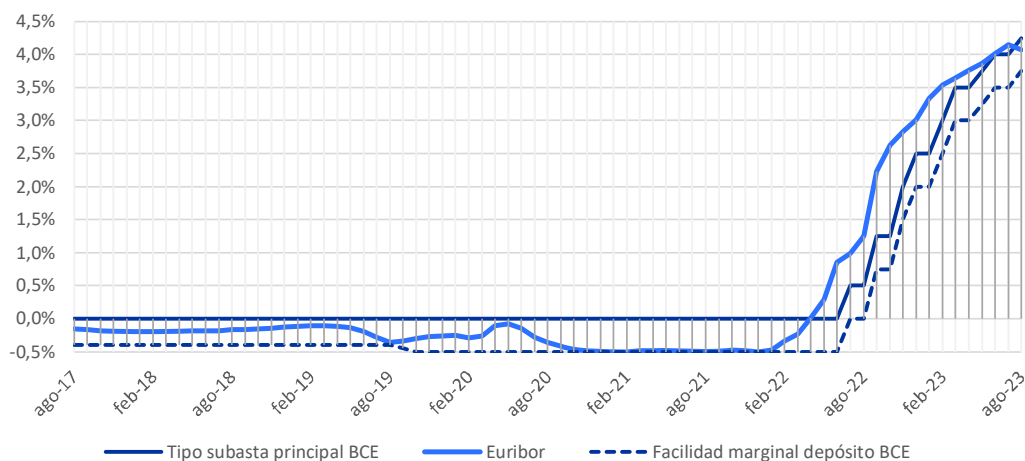
Evolución Interbancario 1 año



Media anual de los índices de referencia



Comparación de los tipos de referencia



Índices de Referencia del Mercado Hipotecario

Julio 2023

1. Tipos de referencia OFICIALES:	%
Tipo medio de los préstamos hipotecarios a más de tres años para adquisición de vivienda libre, concedidos por las entidades de crédito en España	4,186
Tipo medio de los préstamos hipotecarios entre uno y cinco años, para adquisición de vivienda libre, concedidos por las entidades de crédito en la zona del euro (referido al mes anterior) (1)	4,070
Tipo de rendimiento interno en el mercado secundario de la Deuda Pública de plazo entre 2 y 6 años	3,100
<u>Euríbor. Plazos</u>	
Euríbor a 1 semana	3,399
Euríbor a 1 mes	3,469
Euríbor a 3 meses	3,672
Euríbor a 6 meses	3,942
Euríbor a 12 meses	4,149
Permuta de intereses/Interest Rate Swap (IRS) al plazo de cinco años	3,285
<u>Tipo de interés de referencia basado en el Euro short-term rate (€STR) (2). Plazos:</u>	
€ STR a 1 semana	3,405
€ STR a 1 mes	3,407
€ STR a 3 meses	3,237
€ STR a 6 meses	2,929
€ STR a 12 meses	1,929
Tipo interbancario a 1 año (MÍBOR) (3)	4,149
2. Otros tipos de referencia:	
• Resolución de la DGT y PF de 20/6/1986	
Tipo más frecuente de las entidades pertenecientes a la Junta Directiva de la Asociación Hipotecaria	-
Tipo de emisión de las cédulas hipotecarias	3,892
Tipo de emisión de la Deuda Pública entre 3 y 6 años	2,956
• Resolución de la DGT y PF de 5/12/1989	
Rentabilidad interna de la Deuda Pública: tipo nominal Equivalente	3,076

(1) Este tipo corresponde al elaborado y publicado por el BCE desplazado un mes a efectos de su utilización como tipo de referencia del mercado hipotecario. Según lo establecido en el anejo 8 de la Circular 5/2012 de Banco de España, este índice no se corregirá en el caso de que el BCE modificara posteriormente el tipo publicado.

(2) Este índice de referencia, que es elaborado y difundido por el BCE, se define como el valor que tenga el último día hábil del mes a efectos del TARGET2 el tipo de interés medio compuesto a distintos plazos (una semana, un mes, tres meses, seis meses y 12 meses).

(3) Este tipo tiene la consideración de tipo de interés oficial exclusivamente para los préstamos hipotecarios referenciados al mismo que se hubiesen formalizado con anterioridad al 1 de enero de 2000, conforme a lo previsto en el artículo 32 de la Ley 46/1998, de 17 de diciembre, sobre introducción del euro.